

Starkregenereignis 2017 und Folgen

1. Ereignis 8. Juli 2017
2. Sofortmassnahmen
3. Integrales Schutzkonzept
4. Umsetzung Massnahmen (Rundgang)



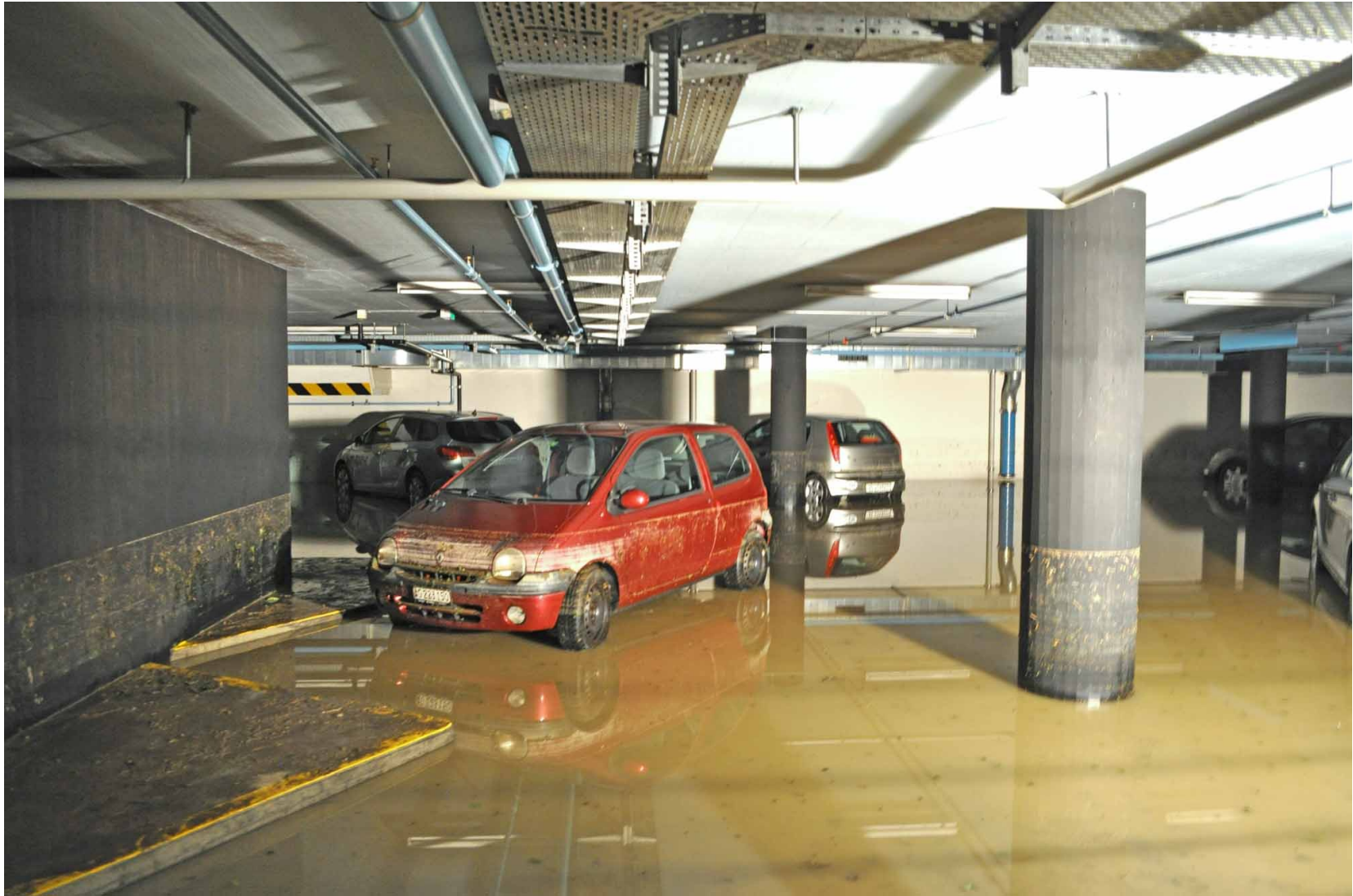


















Drittgrösstes Schadensereignis im Kanton
Einziges Ereignis, das auf ein einzelnes
Gewitter zurückzuführen ist

Folgen:

Oberflächenwasserproblem

Kanalisationsrückstau in Gebäuden



Massnahmen

Sofortmassnahmen

- Überprüfung Schutzkarten Hochwasser Kanton
- Oberflächenabflusskarten BAFU

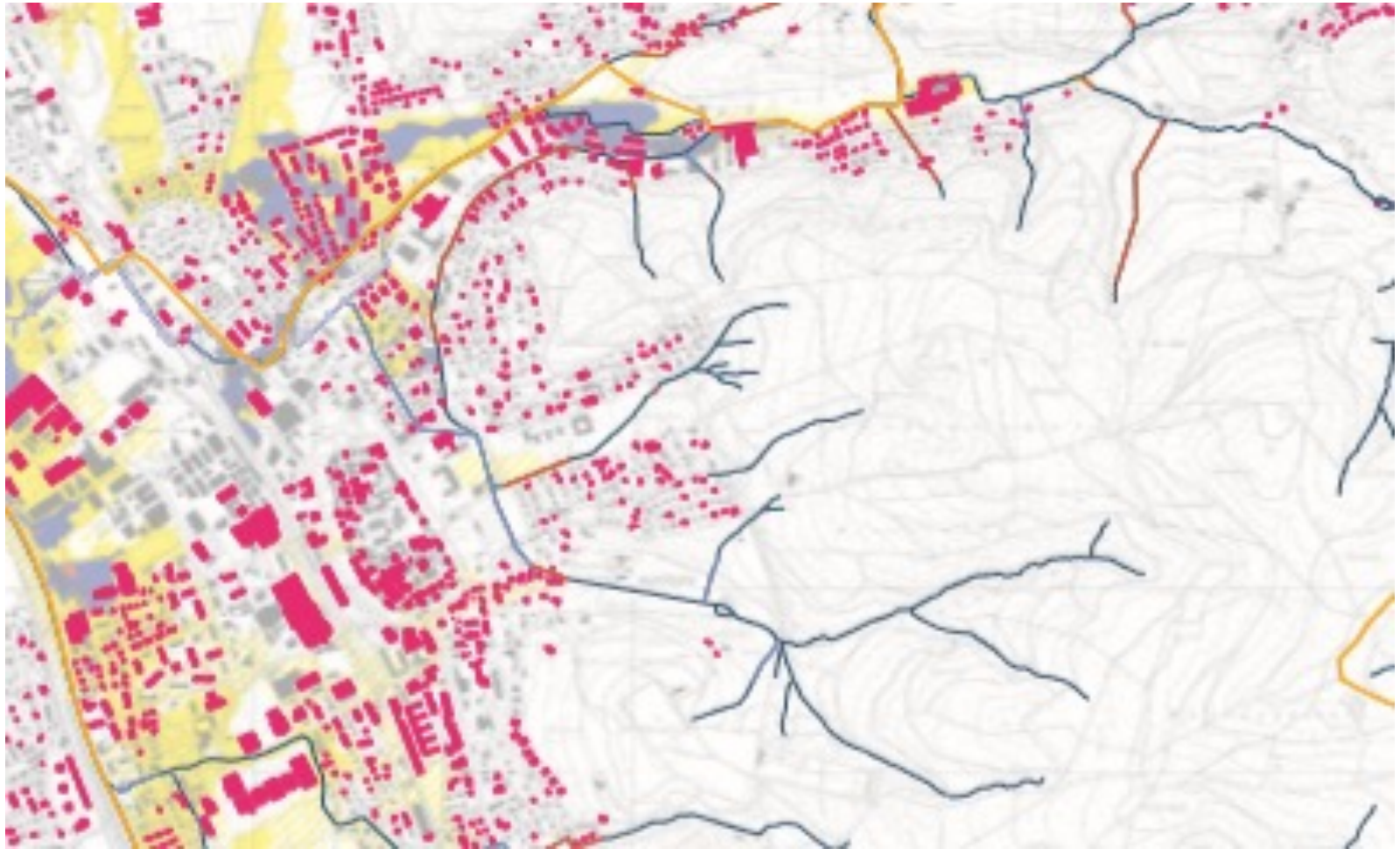
Integrales Schutzkonzept Wassergefahren

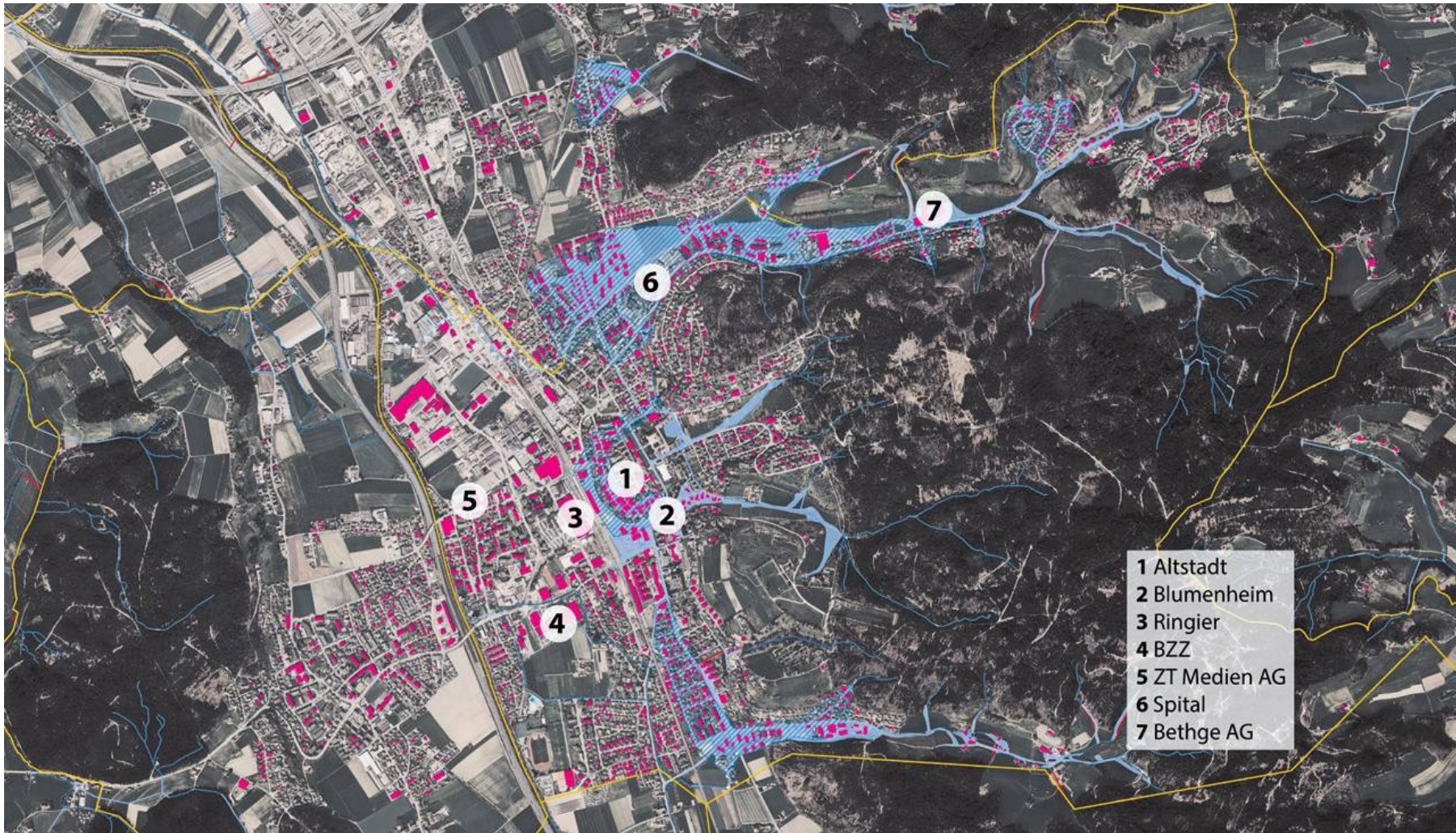
Situationsanalyse und Massnahmekonzept Ing. Hollinger

Diverse Empfehlungen

- GEP 2. Generation erarbeiten.
- Rückhaltemöglichkeiten
- Kleine Anpassungen an Strassen, Einlaufschächten, Rechen

Oberflächenwasser





Situationsanalyse Massnahmenkonzept

Ziel: Schutzdefizite erkennen

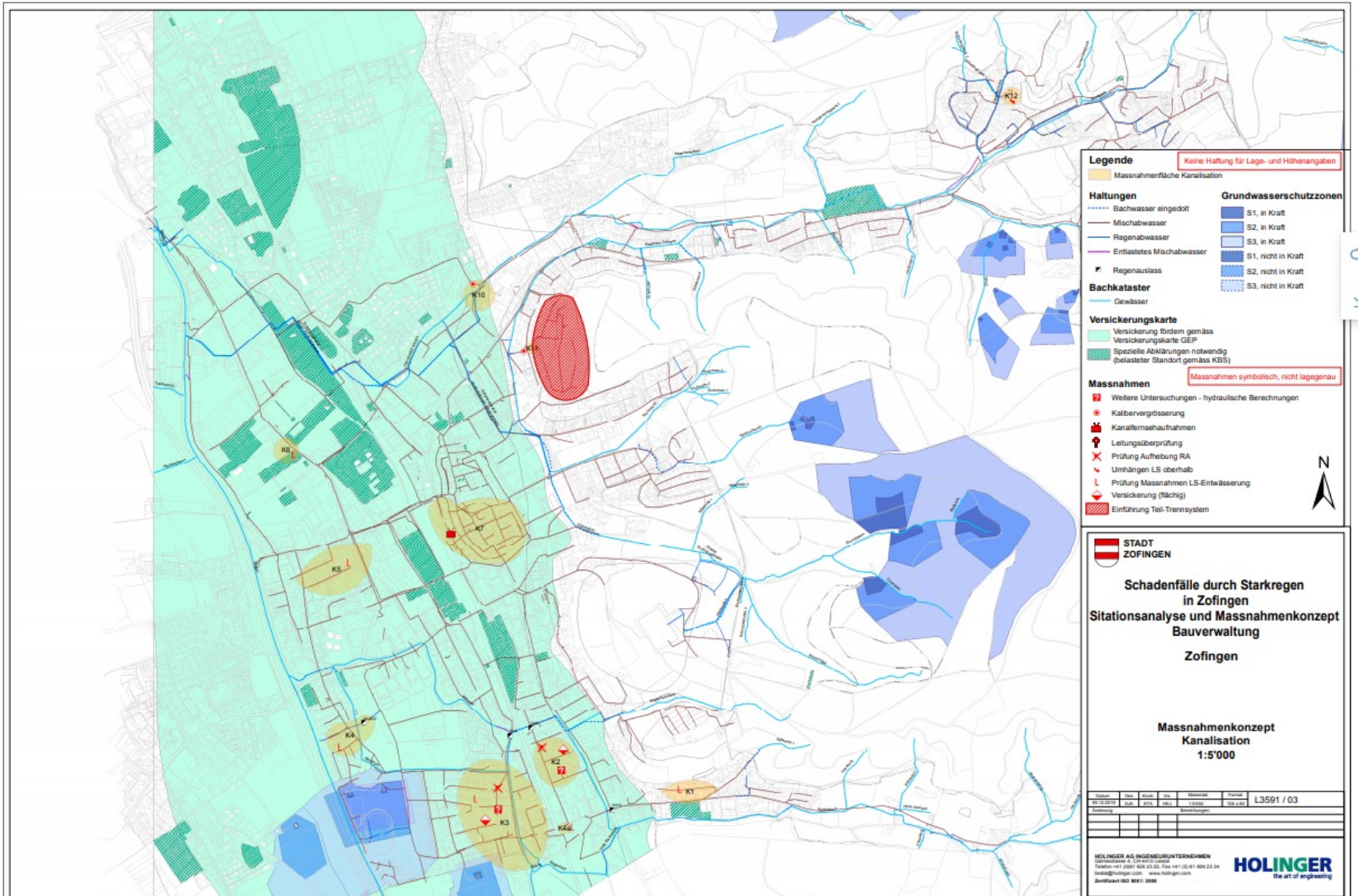
- Massnahmen zur Behebung
Umsetzungspriorität
- Situationsanalyse
(Kap.3) Schadensmeldungen
- Massnahmenkonzept (Kap. 4)
definiert, priorisiert, Kosten,
weiteres Vorgehen.
- Nachführung Gefahrenkarte
- QS für Austausch Bauverwaltung -
Feuerwehr

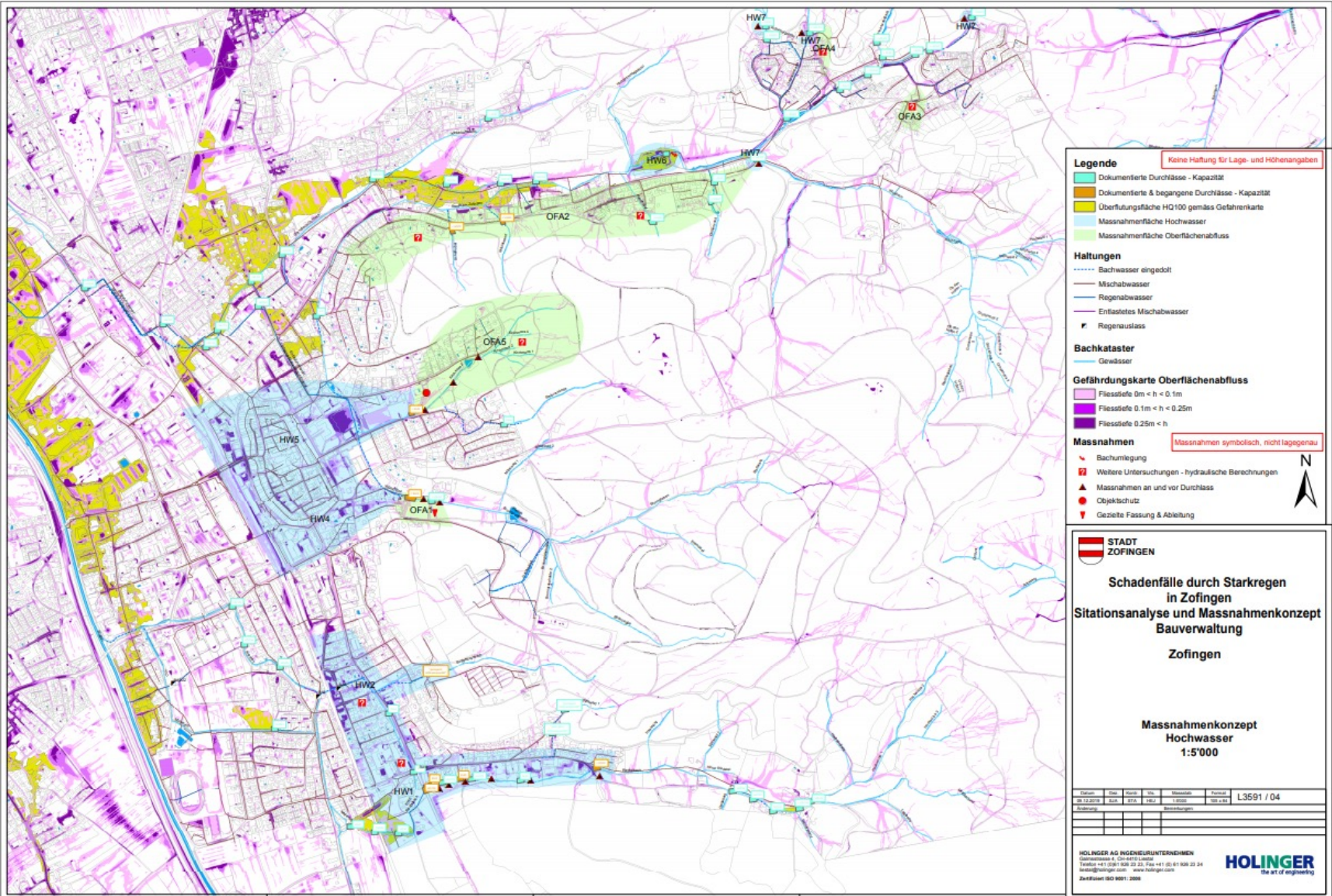
SCHADENFÄLLE DURCH STARKNIEDERSCHLÄGE IN ZOFINGEN

SITUATIONSANALYSE UND MASSNAHMENKONZEPT BAUVERWALTUNG

I







Legende Keine Haftung für Lage- und Höhenangaben

- Dokumentierte Durchlässe - Kapazität
- Dokumentierte & begangene Durchlässe - Kapazität
- Überflutungsfäche HQ100 gemäss Gefahrenkarte
- Massnahmenfläche Hochwasser
- Massnahmenfläche Oberflächenabfluss

Haltungen

- Bachwasser eingedolt
- Mischabwasser
- Regenabwasser
- Entlastetes Mischabwasser
- Regenauslass

Bachkaster

- Gewässer

Gefährdungskarte Oberflächenabfluss

- Fliesstiefe 0m < h < 0.1m
- Fliesstiefe 0.1m < h < 0.25m
- Fliesstiefe 0.25m < h

Massnahmen Massnahmen symbolisch, nicht lagegenau

- Bachumiegung
- Weitere Untersuchungen - hydraulische Berechnungen
- Massnahmen an und vor Durchlass
- Objektschutz
- Gezielte Fassung & Ableitung



**STADT
ZOFINGEN**

**Schadenfälle durch Starkregen
in Zofingen
Situationsanalyse und Massnahmenkonzept
Bauverwaltung
Zofingen**

**Massnahmenkonzept
Hochwasser
1:5'000**

Name	Amt	Datum	Blatt	Massestab	Zeichn. Nr.	L3591 / 04
12.2018	ES	12.12.2018	1/1	1:5000	1001	
Berechnungen						

HOLINGER AG INGENIEURUNTERNEHMEN
 Gassenstrasse 6, CH-8410 Liestal
 Telefon +41 (0)81 608 22 22, Fax +41 (0) 81 608 22 24
 holinger@holinger.com www.holinger.com
 Berufskammer 800 9001 2008

HOLINGER
the art of engineering

Information der Bevölkerung

- Eigenschutz
- Beratung durch Stadt und AGV



Mit der Gefahrenkarte und dem integralen Hochwassermanagement besteht gute Grundlage:

- Das Baubewilligungsverfahren braucht in Bezug auf die Hochwassergefährdung nicht verschärft zu werden.
- Versickerungs- und Retentionsflächen schaffen (Baubewilligungen).
- Entsiegelung von Strassenflächen
- Strasseneinlaufschächte und Bachdurchlässe freihalten

Besten Dank für Ihre Aufmerksamkeit !

Fragen?

